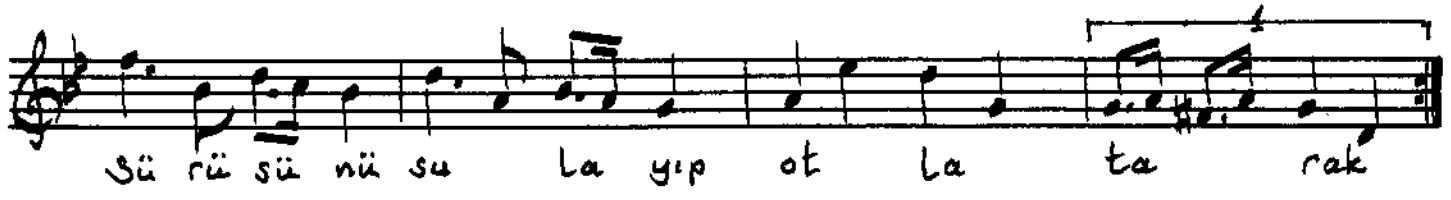


NIHÂVEND SARKI
(Goban Sarkısı)

Sâhibi Meçhul

2/4 26: Sofyan



NİHÄVEND ŞARKI (Devâmı)
(Goban Şarkısı)



Güneş doğar yüceden goban gelir önceden
Sürüsünü sulayıp otlatarak
Akşam üzeri avdet ederler
Kuzuları meliyor ağılda
Anasına götürür geçeden

Ağılda şenlikde safalar eylerler
Bu da bir hoş âlemdir
Geç kal maz eğlenceden